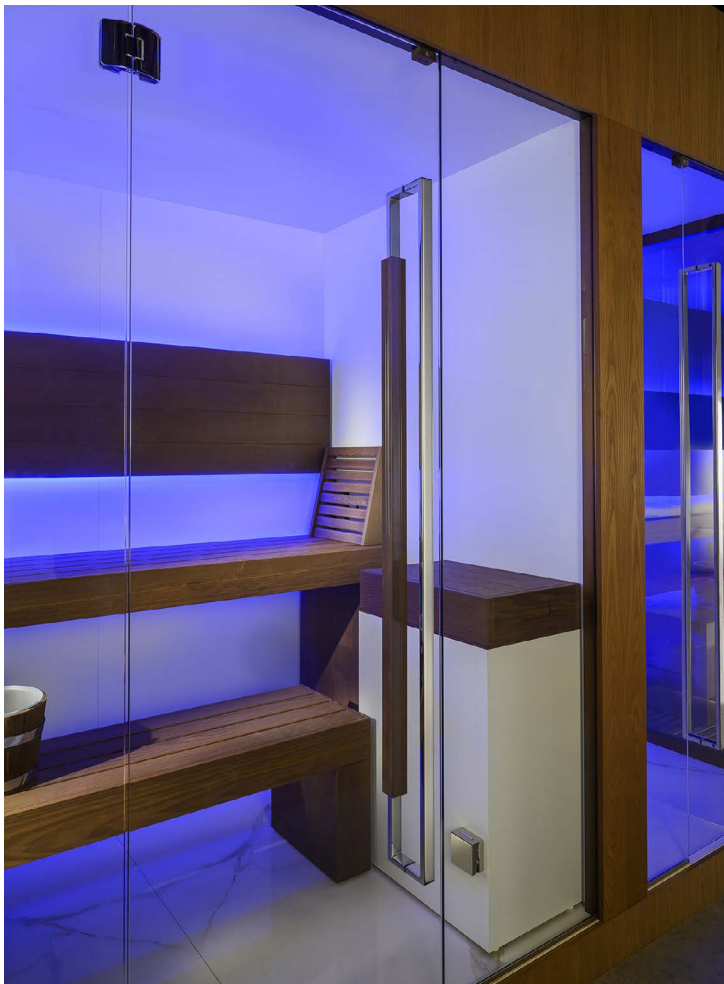


---

**CABINA "WONDER" 2 IN 1 VISUAL /**  
***2 IN 1 "WONDER" VISUAL CABIN***



*\*L'immagine del prodotto è puramente rappresentativa / The image of the product is purely representative*



*\*Le immagini del prodotto sono puramente rappresentative / The images of the product are purely representative*

## FINITURE / FINISHING

Finitura interna pareti  
*Internal side walls*



White .10



Vulcano .11



Grey cement. 13



Tivoli .14

Panca e schienale  
*Bench and backrest*



Thermowood ash.52

Pedana  
*Footboard*



Thermowood ash.52

Piatto doccia  
*Showertray*



Corian white. 20



Corian black. 21

Cornice  
*Frame*



Thermowood ash.52



Corian white. 20



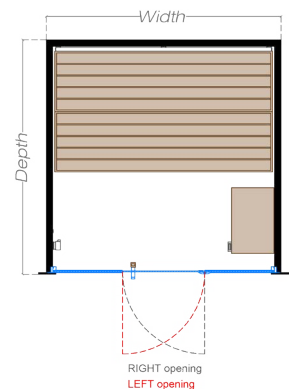
Corian black. 21

## DIMENSIONI / DIMENSIONS

Layouts disponibili / Available layouts

H 230 cm

DxW	150	200	250
150	<p>1W</p> <p>3 ↑ 4.5kW</p>	<p>2W</p> <p>4 ↑ 6kW</p>	
200		<p>3W</p> <p>4 ↑ 7.5kW</p>	<p>4W</p> <p>6 ↑ 9kW</p>



**CARMENTA**  
THE WELLNESS INDUSTRY

## STRUTTURA PORTANTE / BEARING STRUCTURE



La cabina è realizzata con pannelli sandwich da 57 mm. Questi pannelli sono composti da un lato esterno da 1 mm di bilanciatore, da 40 mm di PET, da 15 mm di Betulla e il lato interno da 1 mm di HPL.

La parte centrale è composta di PET, una resina termoplastica, che utilizzando bottiglie di bevande riciclate e convertendole in PET riciclato, è al 100% green.

*The cabin is made of 57 mm sandwich panels. These panels are composed of a 1 mm external side, a 40 mm PET balancer, a 15 mm Birch balancer and a 1 mm HPL inner side.*

*The central part is composed of PET, a thermoplastic resin, which using 100% recycled beverage bottles and converting them into recycled PET, is 100% green.*



## RIVESTIMENTO INTERNO / INNER COVERING



Il rivestimento interno è composto da 1 mm di HPL White, Vulcano, Grey Cement, Tivoli.

*The inner covering is composed of 1 mm of HPL White, Vulcano, Gray Cement, Tivoli.*

## FRONTALE IN VETRO E PORTA CON MANIGLIONE / FRONT IN GLASS AND GLASS DOOR WITH HANDLE



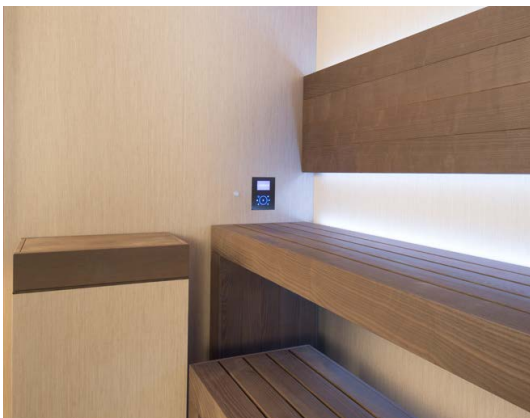
La chiusura in vetro è composta da lastre di vetro Float da 8mm, temperati. La porta, da 70 cm, è incernierata da cerniere Cromo Lucido a scatto con apertura a tirare.

Per l'apertura è presente una coppia di maniglioni in acciaio inox con il maniglione interno rivestito di legno. La porta si apre solo verso l'esterno a 90°.

*The glass closure is made of 8mm of thickness Float glass sheets, tempered, properly worked. The door, 70 cm, is hinged with shiny chrome hinges with snap opening.*

*For the opening there is a stainless steel pull handle with the internal handle covered with wood. The door opens only to the outside at 90°.*

## PANCHE E SCHIENALE / BENCHES AND BACKREST



Le panche sono a forma trilitica, a uno o due livelli in Thermowood con schienale dello stesso materiale.

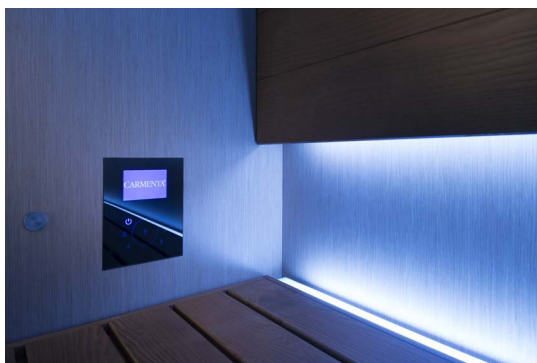
*The benches are trilitic, with one or two levels in Thermowood with the backrest in the same material.*

## GENERATORE DI VAPORE / STEAM GENERATOR

La cabina è dotata di un generatore di vapore e di una scatola tecnica posizionati in un vano tecnico dedicato o posti sopra la cabina (altezza minima della stanza 280 cm).

*The cabin is provided with a steam generator and a technical box positioned in a dedicated technical space or placed above the cabin (minimum room height 280 cm).*

## DISPLAY CAPACITIVO RETROILLUMINATO / CAPACITIVE BACKLIT DISPLAY



All'interno della cabina è presente un display capacitivo in vetro. Questo display, retroilluminato, permette la gestione della temperatura all'interno della cabina, delle luci e dell'audio. (La tastiera non ci sarà se verrà scelto il sistema GENIUS).

*Inside the cabin there is a capacitive glass display. This backlit display allows the management of the temperature inside the cabin, lights and sound (if present). (The keyboard will not be present if the GENIUS system is chosen).*

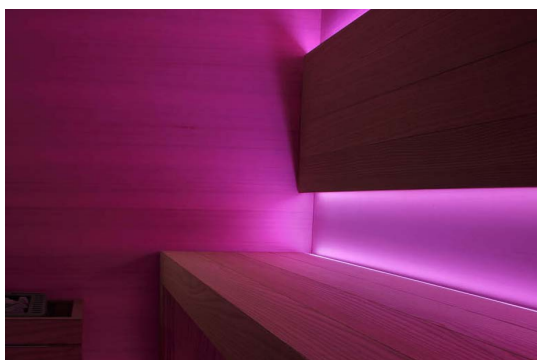
## COPRISTUFA DI PROTEZIONE / HEATER COVER OF PROTECTION



Il copristufa è realizzato con la stessa finitura delle pareti ed è completato con un coperchio in Thermowood. All'interno trova posto la stufa elettrica, mentre sulla parte esterna è posizionato l'erogatore di vapore in acciaio. Nella parte alta della cabina trova posto il sensore di temperatura.

*The heater cover is made with the same finish as the walls and is completed with a Thermowood lid. The electric stove is located inside, while the steel steam dispenser is located on the outside. The temperature sensor is located in the upper part of the cabin.*

## CROMOTERAPIA SU PANCA E SCHIENALE / CHROMOTHERAPY ON BENCH AND BACKREST



Sulla panca e sullo schienale è presente un Led RGB per lasciarsi trasportare dalle sensazioni visive dal completo spettro di colori.

*On the bench and on the backrest there is a RGB LED to let yourself be carried away by the visual sensations from the complete color spectrum.*

## CORNICE IN THERMOWOOD O CORIAN / FRAME IN THERMOWOOD OR CORIAN



Il frontale è inquadrato da una cornice in legno massiccio di Thermowood oppure in Corian White o Corian Black.

*The front is framed by a Thermowood solid wood frame or in Corian White, Corian Black, Stainless Steel and Bronze.*

## CASSE ACUSTICHE E BLUETOOTH / SPEAKERS WITH BLUETOOTH



La cabina è fornita di casse audio a trasduzione, 8 Ohm, 10 W. È possibile collegarsi alle casse tramite un dispositivo Bluetooth.

*The cabin is equipped with transduction speakers, 8 Ohm, 10 W. It is possible to connect to the speakers via a Bluetooth device.*

## PAVIMENTO / FLOOR

Il pavimento è escluso, a carico del cliente.

*The floor is excluded, at customer's charge.*

---

## OPTIONAL CABINA "WONDER" / "WONDER" CABIN OPTIONALS

**PIATTO DOCCIA IN CORIAN BIANCO (PILETTA INCLUSA) /  
WHITE SHOWERTRAY IN SOLID SURFACE (DRAIN INCLUDED)**



---

**SECCHIELLO, CLESSIDRA /  
BUCKET, HOURGLASS**



---

**POGGIATESTA /  
HEADREST**



**CARMENTA**  
THE WELLNESS INDUSTRY

---

## OPTIONALS CABINA "WONDER" SU RICHIESTA / *ON DEMAND "WONDER" CABIN OPTIONALS*

### PANCA IN CORIAN / CORIAN BENCH



Le panche possono essere in Corian bianco o nero, la seduta della panca alta avrà un copriseduta in Thermowood.

*The benches can be in white or black Corian, the seat of the high bench will have a seat cover in Thermowood.*

---

### CLOUD + STUFA / CLOUD + HEATER



Cabinet in Corian bianco o nero per erogatore vapore, integrato in copristufa speciale.

*White or black Corian cabinet for steam dispenser, integrated in a special heater cover.*

---

### PEDANA / FOOTBOARD

